



Beobachtungsstation „Sonnenwege“



Dobratsch mit Sendeturm



Erlebnisspielplatz Rosstratte



➡ AUSFLUGSERLEBNIS VILLACHER ALPENSTRASSE

Einmal die Welt aus der Vogelperspektive erleben: Diesen Wunsch können wir Ihnen nicht ganz erfüllen. Aber eine Ausflugsfahrt auf der Villacher Alpenstraße kommt der Vorstellung vom Fliegen sehr nah. Auf einer Länge von 16,5 Kilometern erwarten Sie grandiose Ausblicke auf die Julischen Alpen in Italien und Slowenien sowie die Karawanken in Kärnten. Ihre Ausflugsfahrt in den Naturpark Dobratsch, Kärntens ältestes Naturschutzgebiet, führt Sie auf über 1.700 Metern Seehöhe. Entlang der Straße erwarten Sie zahlreiche Rastplätze, Gasthöfe, Wandermöglichkeiten und Kinderspielplätze.

NUR FLIEGEN IST SCHÖNER

Exponierte Aussichtspunkte wie der Dreiländerblick und die Aussichtsplattform „Rote Wand“ lassen erahnen, wie sich der Wespensbussard bei seinem Flug über den Dobratsch fühlen mag. Die Ausstellung „Herrscher der Lüfte“ an der Aichingerhütte widmet sich der außergewöhnlichen Vielfalt der in der Region vorkommenden Vögel. Blumenfreunden sei ein Abstecher in den Alpengarten „Villacher Alpe“ empfohlen: Hier gedeihen auf einem Areal von 10.000m² rund 800 alpine Pflanzen aus drei Klimazonen.

KORALLEN UND KIRCHEN

Auf der Rosstratte lädt der Geologielehrweg „Vom Meer zum Berg“ mit versteinerten Korallen, Muscheln und Meeresschnecken zu einer Zeitreise ein. „Sonnenwege“ - ganz neu erfahren Besucher hier, wie man Jahreszeit, Monat, Tag und Stunde an der Sonne ablesen kann. Lassen Sie sich auf den Relax-Liegen nieder und genießen Sie den Blick in den Himmel. Wanderer zieht es noch weiter hinauf: Auf markierten Wegen geht's auf den Dobratsch-Gipfel und zu zwei der höchstgelegenen Wallfahrtskirchen der Alpen.

Genießen Sie Ihren Ausflug ins Herz des Naturparks Dobratsch! Wir wünschen Ihnen viel Vergnügen und eine gute Fahrt.

🇬🇧 AN ADVENTURE ON THE VILLACH ALPINE ROAD

To see the world from a bird's eye view: something we cannot fulfill entirely but a trip on the Villach Alpine Road comes pretty close. Stunning view of the Julian Alps in Italy and Slovenia and the Karawanken Mountains in Carinthia over a length of 16.5 kilometers. A trip to the Dobratsch Nature Park, Carinthia's oldest nature reserve will take you 1,700 meters above sea level. A number of rest areas, restaurants, hiking places and playgrounds are found along the road.

ONLY FLYING IS BETTER

Observation platforms with unobstructed views such as the "Dreiländerblick" (tri-border view) and "Rote Wand" (Red Wall) will give you an idea of what a honey buzzard must feel when it flies over the Dobratsch. The "Rulers of the Skies" exhibition at the Aichinger Lodge focuses on the extraordinary diversity of bird life indigenous to the region. A visit to the "Villach Alpe" alpine garden featuring nearly 800 alpine plants from three climatic zones growing on an area of 10,000m² is an absolute must for flower lovers.

CORALS AND CHURCHES

On Rosstratte a geology trail entitled "From the Ocean to the Mountain" invites visitors on a journey through time with a variety of corals, seashells and conches. "Sun trails" - brand new: visitors learn how to tell the season, month, day and hour by reading the sun. Relax on one of the loungers and watch the clouds drift by. Hikers will want to climb even higher. Marked trails lead up to the Dobratsch summit and two of the highest pilgrimage churches in the Alps.

Enjoy your journey to the heart of the Dobratsch Nature Park! Have a wonderful trip.

🇮🇹 EMOZIONI A NON FINIRE LUNGO LA STRADA ALPINA DI VILLACH

Vi piacerebbe poter osservare il mondo dalla prospettiva a volo d'uccello? Non siamo in grado di esaudirvi in pieno questo desiderio, ma una gita in macchina lungo la Strada alpina di Villach si avvicina molto alla sensazione di volare. Lungo i suoi 16,5 chilometri vi aspettano panorami spettacolari sulle Alpi Giulie in Italia e Slovenia nonché sulle Caravanche in Carinzia. Il vostro percorso nel Parco naturale del Dobratsch, l'area protetta più antica della Carinzia, vi conduce su oltre 1.700 metri di altitudine. Lungo la strada vi attendono numerose aree di sosta, trattorie, possibilità per intraprendere escursioni e campi giochi per bambini.

SOLO VOLARE È PIÙ BELLO

Piattaforme panoramiche particolarmente esposte, come la Vista sulla Triplice frontiera e la « Parete rossa », lasciano immaginare la sensazione provata dal falco pecchiaiolo mentre sorvola il Dobratsch. La mostra « Dominatori dei cieli », al rifugio Aichinger, è dedicata alla straordinaria varietà ornitologica presente nella regione. Agli amanti dei fiori suggeriamo di visitare il giardino di flora alpina « Villacher Alpe »: su uno spazio di 10.000m² crescono ca. 800 piante alpine provenienti da tre zone climatiche.

CORALLI E CHIESE

Il sentiero didattico geologico « Dal mare alla montagna », sulla Rosstratte, invita ad intraprendere un viaggio a ritroso nel passato: vi si possono ammirare coralli e conchiglie terrestri e marine pietrificati. « Sonnenwege » - i visitatori apprendono in maniera nuova e avvincente come si determinano le stagioni, i mesi, i giorni e le ore osservando il sole. Sdraiatevi sui lettini relax e godetevi la vista sul cielo. Gli amanti delle escursioni potranno proseguire fino alla vetta del Dobratsch e ai due santuari situati più in alto delle Alpi.

Godetevi la vostra gita nel cuore del Dobratsch! Vi auguriamo buon viaggio ed un'esperienza emozionante.

Villacher-Alpenstrasse.at

SCHÖTTLACK 1020 m
ALPENGÄRTEN & MUSCHELPLATTFORM „ROTE WAND“ 1488 m
AICHINGERHÜTTE 1650 m
ROSSSTRATTE 1732 m
GAMS- & GIBELTACK PLATTFORM 1795 m
DOBRTSCH GIPFEL 2167 m

SCHÖNSTEN SEITE
DIE ALPEN VON IHRER

VILLACHER ALPENSTRASSE

INFORMATION INFORMAZIONI

VILLACHER ALPENSTRASSEN FREMDENVERKEHRSGESMBH
Geschäftsführung: Großglockner Hochalpenstraßen AG
Reinerstraße 2, 5020 Salzburg, Austria
Direktion Salzburg-Stadt: +43 (662) 873673
Kassenstelle Möltschach: +43 (4242) 55309
info@villacher-alpenstrasse.at • villacher-alpenstrasse.at

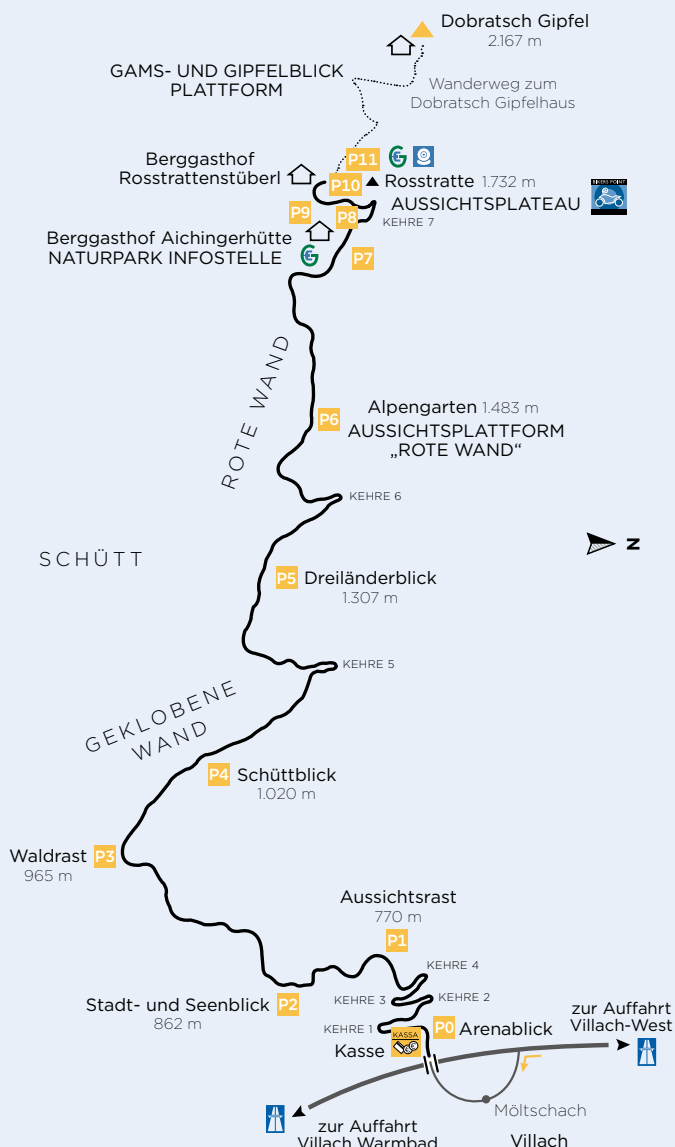
Die Villacher Alpenstraße ist von Mitte April bis Mitte November entgeltpflichtig. Einfahrtsverbot ab der Kassenstelle: 1. Juni bis 31. August von 22.00 bis 4.00 Uhr 1. September bis 31. Mai von 21.30 bis 5.00 Uhr Zwischen 20.00 – 7.00 Uhr gilt ein Motorrad-Fahrverbot.

The Villach Alpine Road requires an admission fee from mid-April to mid-November. Access prohibited beyond the ticket office: June 1 to August 31 from 10:00 pm to 4:00 am September 1 through May 31 from 9:30 pm to 5:00 am No motorcycles between 8:00 p.m. and 7:00 a.m.

La Strada alpina di Villach è soggetta a pedaggio dalla metà di aprile alla metà di novembre. Divieto di transito dalla stazione di pedaggio: Dalle ore 22.00 alle ore 4.00 dal 1 giugno al 31 agosto Dalle ore 21.30 alle ore 5.00 dal 1 settembre al 31 maggio Fra le ore 20.00 e le 7.00 vige un divieto di circolazione per le moto.

WEITERE AUSFLUGSZIELE / MORE EXCURSIONS / ALTRE METE PER ESCURSIONI:
Großglockner Hochalpenstraße, Nockalmstraße, Gerlos Alpenstraße, Krimmler WasserWelten, panoramastrassen.at





LEGENDE

- Themenspielplatz / Themed playground / Campo giochi a tema
- Natur erleben / Explore nature / Vivere la natura
- Bus
- Gastronomie / Restaurants / Gastronomia
- WC / Restrooms / WC
- Barrierefreie Einrichtung / Barriere-free facility / Struttura accessibile ai disabili
- E-Tankstelle / electric vehicle charging station / Punto di ricarica per auto elettriche
- Bikers-Point / Bikers' Point / Bikers-Point
- Webcam

NATURERLEBNIS AM DOBRATSCH

P0 Aussichtsplattform Arenablick
Kehre 2: Ausblick auf die Skisprungschanze (auch Sommerbetrieb)

P1 Aussichtsrast (770 m)
Gemütlicher Rastplatz mit großem Erholungsareal

P2 Stadt- und Seenblick (862 m)
Faszinierender Ausblick auf die Stadt Villach

P3 Waldrast (965 m)
Idyllischer Rastplatz im Mischwald mit Ausblick auf die Burgruine Finkenstein.

P4 Schützblick (1.020 m)
Imposante Sicht auf das Bergsturzgebiet „Schütt“, Ausblick auf Julische Alpen und Karawanken.

P5 Dreiländerblick (1.307 m)
Blick auf Drei-Länder-Eck (Österreich, Slowenien, Italien)

P6 Alpengarten (1.483 m)
Rund 800 alpine Pflanzen aus drei Klimazonen. Gesonderter Eintritt, geöffnet von Anfang Juni bis Ende August täglich von 9.00 – 18.00 Uhr. (Zeitaufwand: ca. 1 Std.).
Tel: +43 (664) 914 29 53

P6 Aussichtsplattform „Rote Wand“
Ein absolutes Highlight: Großartiger Tiefblick 400 m über den Abgrund der Felswand und Fernsicht auf Karawanken und Julische Alpen.

P8 Berggasthof Aichingerhütte (1.650 m)
Naturpark-Infostelle mit Ausstellung „Herrscher der Lüfte – die Vogelwelt des Naturparks Dobratsch“, moderner Skulpturenpark im alpinen Gelände „Die andere Hälfte“, Erlebnisspielplatz und fantastischer Seenrundblick. Tel.: +43 (664) 52 43 810

P11 Rosstratte (1.732 m)
Rundblick über weite Teile Kärntens, Beobachtungsstation „Sonnenwege“, Relax-Liegen zum Entspannen, großer Erlebnisspielplatz, Berggasthof Rosstrattenstüberl und Geologielehrweg „Vom Meer zum Berg“. Ausgangspunkt für Wanderungen – nach ca. 20 Minuten Gehzeit, entlang des Panorama Gipfelweges, kann man bei der neu errichteten Gams- und Gipfelblick Plattform Vormittag zum meist Gämsen in freier Natur beobachten. Großer Gratis-Parkplatz. Tel.: +43 (4242) 21 95 17

▲ Dobratsch Gipfel (2.167 m), Dobratsch Gipfelhaus (2.143 m)
Wanderung von der Rosstratte auf den Gipfel, zum Dobratsch Gipfelhaus und zu zwei der höchstgelegenen Wallfahrtskirchen der Ost-Alpen. (Gehzeit: ca. 90 Minuten), Tel. +43 (720) 350 340

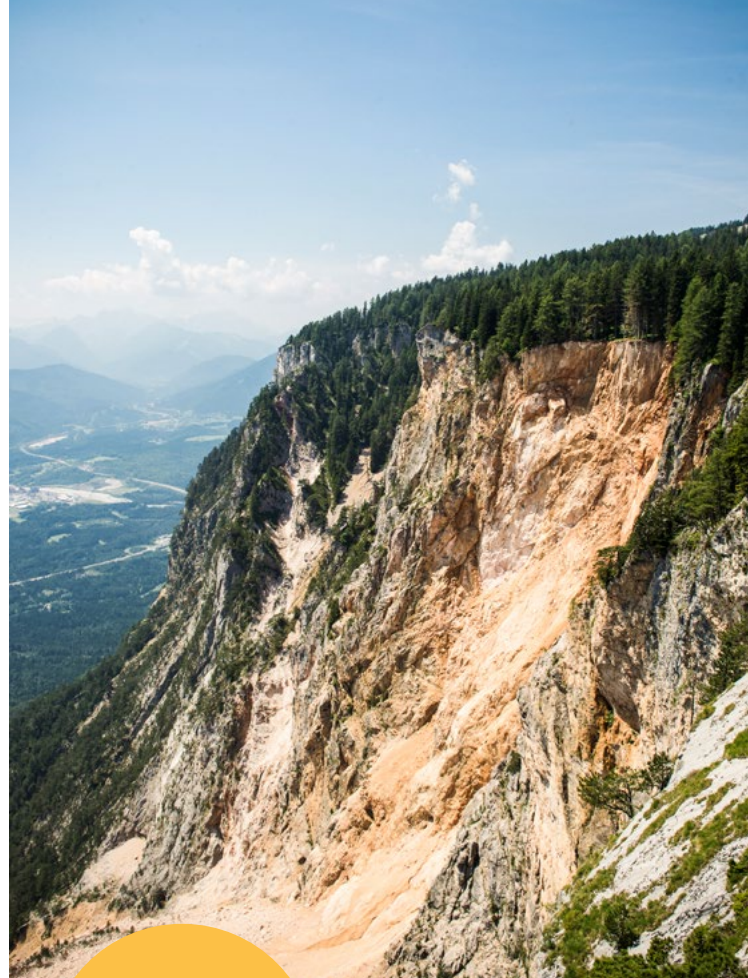
Barrierefreier Geologielehrweg „Vom Meer zum Berg“



Gams- und Gipfelblick Plattform



Barrierefreier Skywalk „Rote Wand“, Parkplatz P6



Cruisen statt rasen!

Wo Slow Driving das neue Unterwegssein ist! Weil auf dieser herrlichen Straße nicht das Ankommen das Ziel ist, sondern der Weg selbst!

Cruising instead of racing

Where slow driving is the new way of being on the move! Because on this magnificent road, the arrival is not the goal, but the journey itself!

Aichingerhütte beim Parkplatz P8



Auffahrt Villacher Alpenstraße



NATURE ADVENTURE ON DOBRATSCH MOUNTAIN

P0 Arena Lookout Platform
Curve 2: View of the ski jump (also during the summer)

P1 Panoramic rest area (770 m)
Comfortable rest area with a large recreation area

P2 View of the city and lakes (862 m)
Stunning panoramic view of Villach

P3 Forest rest area (965 m)
Idyllic rest area in a mixed forest with a view of the Finkenstein castle ruin.

P4 View of the Schütt (1.020 m)
Impressive view of the „Schütt“ landslide area, view of the Julian Alps and Karawanken.

P5 Tri-border view (1,307 m)
View of the tri-border region (Austria, Slovenia and Italy)

P6 Alpine garden (1,483 m)
Nearly 800 alpine plants from three climatic zones. Extra admission; open daily from the beginning of June to the end of August from 9:00 a.m. – 6:00 p.m. (time required: approx. 1 hour).
Tel: +43 (664) 91 42 953

P6 „Red Wall“ observation platform
An absolute highlight: Stunning view 400m into the deep rock face with a clear view of the Karawanken mountain range and Julian Alps.

P8 Aichinger Lodge Restaurant (1,650 m)
Nature Park information point with "Rulers of the Skies – Bird Life in the Dobratsch Nature Park" exhibition, "The Other Half" – modern sculpture park in mountainous terrain, adventure playground and a panoramic view of the lakes. Tel.: +43 (664) 52 43 810

P11 Rosstratte (1,732 m)
Panoramic view over most of Carinthia, the "Sun trails" observation station, relaxing deck chairs, large adventure playground, Rosstrattenstüberl restaurant and "From the Ocean to the Mountain" geology trail. Point of departure for hikes – in the mornings, chamois can often be observed in the wild from the newly-built Chamois and Outlook Platform after a short 20-minute walk on the panorama trail to the summit. Big, free parking lot. Tel.: +43 (4242) 21 95 17

▲ Dobratsch summit (2,167 m) and the Dobratsch summit house (2,143 m)
Hike from Rosstratte to the summit, to the Dobratsch Summit House and two of the highest pilgrimage churches in the East-Alps. (walking time: approx. 90 minutes).
Tel. +43 (720) 350 340

ESPERIENZE EMOZIONANTI NELLA NATURA SUL DOBRATSCH

P0 Piattaforma panoramica «Arena»
Tornante 2: vista sul trampolino sci di Villach (usato anche d'estate)

P1 Area di sosta panoramica (770 m)
Piazzola di sosta accogliente con grande spazio per il relax

P2 Vista sulla città e sui laghi (862 m)
Stupendo panorama a 360° con vista su Villach

P3 Sosta nel bosco (965 m)
Area di sosta idilliaca nel bosco misto con vista sulla rovina del castello di Finkenstein.

P4 Vista sulla Schütt (1.020 m)
Panorama spettacolare sulla zona di frana «Schütt», vista sulle Alpi Giulie e sulle Caravanche.

P5 Vista sulla Triplice frontiera (1.307 m)
Vista sulla Triplice frontiera (Austria, Slovenia, Italia)

P6 Giardino alpino (1.483 m)
Circa 800 piante alpine provenienti da tre zone climatiche. Biglietto d'ingresso extra, aperto dall'inizio di giugno alla fine di agosto, ogni giorno ore 9.00 – 18.00 (durata della visita ca. 1 ora).
Tel: +43 (664) 914 29 53

P6 Piattaforma Belvedere «Parete Rossa»
Da non perdere: vista mozzafiato per 400 m in profondità sulle ripide pareti rocciose e vasto panorama sulle Caravanche e sulle Alpi Giulie.

P8 Trattoria Aichingerhütte (2.167 m)
Punto informazioni sul Parco naturale con mostra «Dominatori dei cieli – il mondo ornitologico del Parco naturale del Dobratsch», parco di sculture moderne nella natura alpina «Die andere Hälfte» («L'altra metà»), campo giochi delle avventure e panorama a 360° sui laghi. Tel.: +43 (664) 524 38 10

P11 Rosstratte (1.732 m)
Panorama a 360° su gran parte della Carinzia, Stazione di osservazione «Sentieri del sole», lettini relax, grande campo giochi delle avventure, trattoria di montagna Rosstrattenstüberl e sentiero didattico geologico «Dal mare alla montagna». Punto di partenza per escursioni – dopo ca. 20 minuti di cammino, lungo il sentiero panoramico che porta alla vetta, la mattina è possibile osservare i camosci allo stato libero presso la nuova piattaforma con vista sulla vetta e sui camosci. Grande parcheggio gratuito.
Tel.: +43 (4242) 21 95 17

▲ Vetta del Dobratsch con (2.167 m) rifugio Dobratsch Gipfelhaus (2.143 m)
Escursione dalla Rosstratte fino alla vetta, al rifugio Dobratsch Gipfelhaus e a due dei santuari situati più in alto delle Alpi orientali. (durata del cammino: ca. 90 minuti).
Tel. +43 (720) 350 340

NATURPARK DOBRATSCH / DOBRATSCH NATURE PARK / PARCO NATURALE DEL DOBRATSCH:

Führungen & Informationen / Guided tours & information / Visite guidate & informazioni: Tel: +43 (4242) 57571-48
naturparkdobratsch.at

VILLACHER ALPE ALPENGARTEN / ALPINE GARDEN / GIARDINO DI FLORA ALPINA:
Führungen & Informationen / Guided tours & information / Visite guidate & informazioni: Tel: +43(664) 914 29 53
alpengarten-villach.at

Naturerlebnis für alle – barrierefreie Zugänge Aussichtsplattform Rote Wand und Geologischer Lehrweg.

Nature experience for all – barrier-free access to the Rote Wand observation deck and geological education trail.

Un'esperienza per tutti nella natura – accessi senza barriere architettoniche alla piattaforma panoramica «Rote Wand» e al sentiero geologico.

BITTE BEACHTEN SIE!

Das Buch „Villacher Alpenstraße“ (64 Seiten mit vielen Abbildungen) erhalten Sie an der Kassenstelle. Beim Bergfahren den Motor als Bremse benutzen: Legen Sie einen niedrigen Gang ein und benutzen Sie die Bremsen nur fallweise. Weidegebiet – Betreten auf eigene Gefahr.
AGB und Datenschutzzinfo: villacher-alpenstrasse.at

IMPORTANT INFORMATION!

The book Villacher Alpenstrasse (64 pages, beautifully illustrated) is available at the cashpoint. Rely on the engine braking effect when descending long, downhill grades. Select a lower gear and only apply the brakes occasionally. Pasture areas – Enter at your own risk! General Terms and conditions and informations about data privacy protection: villacher-alpenstrasse.at

ATTENZIONE!

Il libro «Villacher Alpenstrasse» (64 pagine con molte immagini) è in vendita presso la cassa. La guida ideale in montagna: usate il freno motore quando il percorso è in discesa. Inserite una marcia bassa ed utilizzate il freno solo in caso di necessità. Area di pascolo – Entrare a proprio rischio e pericolo! Le CGC e le informazioni sul trattamento dei dati personali sono riportate: villacher-alpenstrasse.at